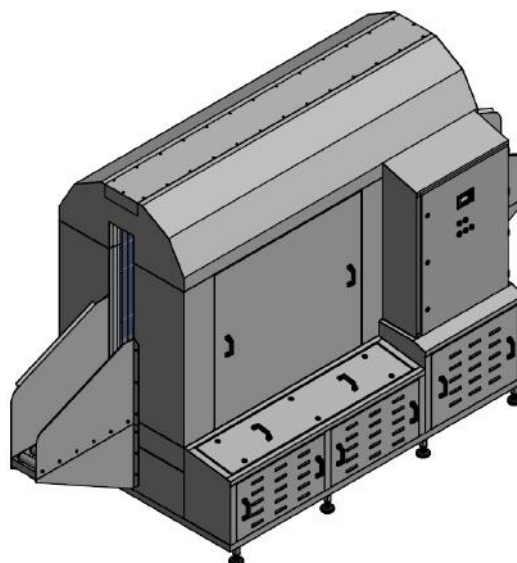
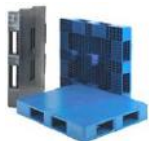


9. Palettenwaschanlage



Paletten

LxBxH:

min: 1200 x 800 x 160 mm

max. 1200 x 1000 x 160 mm

Bestückung: Durchlaufanlage

PWM100

max. Leistung:

30

pro Stunde

Kompakte Palettenwaschanlage, zur schnellen und effektiven Reinigung von mittel bis stark verschmutzten Kunststoffhygienepaletten.

Die Palettenwaschanlagen sind in eine Hauptwaschzone und eine Nachspülzone getrennt. In der Hauptwaschzone werden die Paletten mit Umlaufwasser gereinigt, welches durch die eingebaute Tankheizung ständig auf der gewünschten Temperatur gehalten wird. Das Wasser der Hauptwaschzone wird durch ein ausgereiftes Filtersystem ständig gefiltert. In der Nachspülzone der Palettenwaschanlage werden die Paletten mit sauberem Frischwasser nachgespült. Dieses Wasser wird anschließend in den Tank der Hauptwaschzone geleitet und dort wiederverwendet. Durch dieses Verfahren wird bei einem minimalen Wasser-, Energie- und Chemikalienverbrauch ein maximales Waschergebnis erzielt.


Um eine optimale Reinigung der Stirnseiten zu gewährleisten, werden die Paletten durch die Mitnehmer der Transportkette im gleichmäßigen Abstand durch die Anlage transportiert; die eingebauten drehbaren Clip-eyelet Flachstrahldüsen gewährleisten eine gründliche Reinigung des Waschgutes.

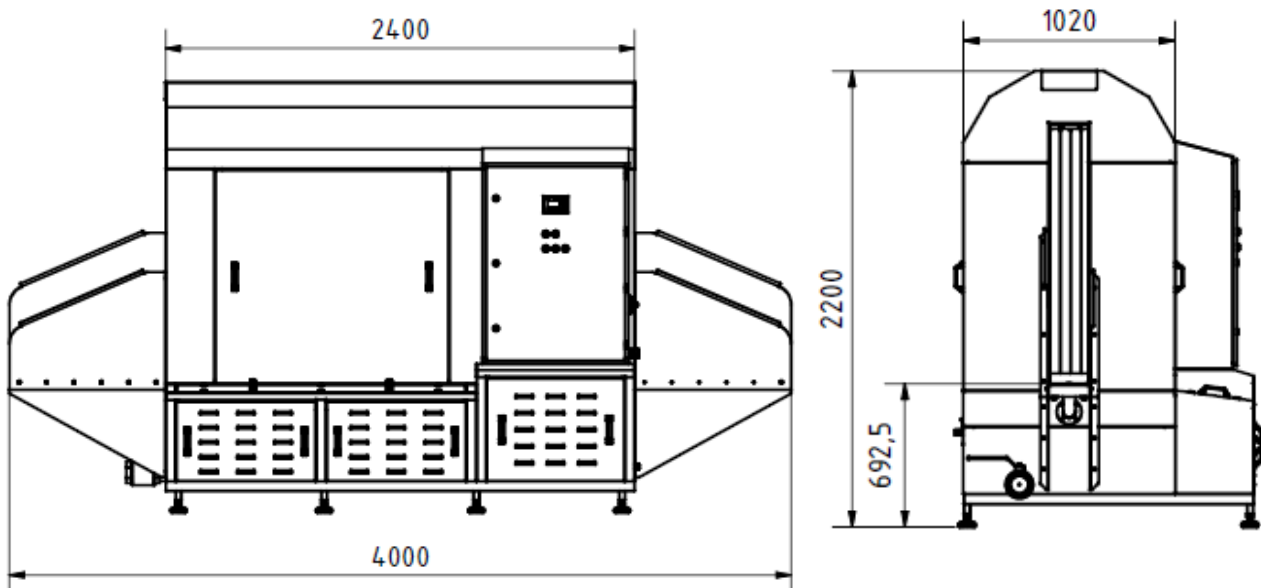
Paletten Transport : horizontal Transport

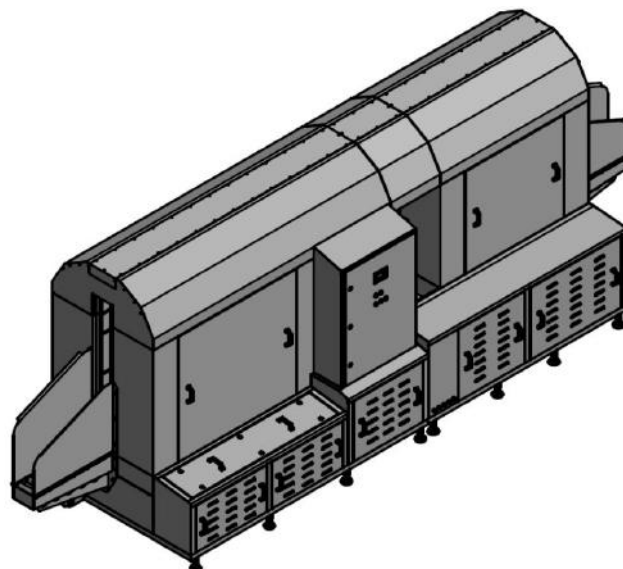
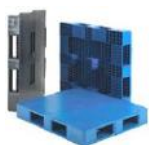
Technische Daten Palettenwaschanlage:

Ein- und Auslauftisch	Länge	: 800 mm
	Besonderheit	: Aufgabebereich mit integrierten Rollen
Hauptwaschzone	Länge	: 1620 mm
	Tankfassungsvermögen	: 450 Liter
	Pumpe:	: 2 x 4 kW
	Waschtemperatur	: 40- 65 °C Regulierbar
	Düsen	: Clip-eyelet (drehbare Flachstrahldüsen)
	Filtersystem	: 2x Edelstahl Filterablage, in Schublade.
Nachspülzone	Länge	: 780 mm
	Nachspültemperatur empfohlen:	: 60 - 85 °C, (ist bauseits beizustellen; alternativ über Dampfheizung)
	Düsen	: Flachstrahldüsen
Transportsystem	Fördersystem	: Transportkette
	Mitnehmer Abstand	: 100 mm

Heizungssystem	System	: Elektro-Einschraubheizstab
	Elektrische Leistung	: 3 x 9 kW
Anschlussdaten	Einspeisung	: 400V / 50Hz
	Steuerspannung	: 24V
	Wasser Anschluss	: 1/2" + 3/4" > 10 - 65 °C, 12 l/min KW/WW
	Wasserablauf	: 3" Kugelhahn

Artikel- Kurzbeschreibung 	
Elektro Heizung	
Dampf Heizung	
Mögliche Optionen	
Elektro Heizung	
Tankheizung 36 kW	
Dampf Heizung	
Dampfventil Luft	
Elektroventil Dampf	
Dampf Wassermischventil (Nachspülwasser)	
Mögliche Optionen für alle Ausführungen	
Elektro- Durchlauferhitzer, 400VAC, für Nachspülwasser 85°C	
Regelbare Geschwindigkeit +/- 30%	
Leitfähigkeitsgeregelte Dosierpumpe für das Reinigungsmittel	
Dosierpumpe 230 VAC, zum Dosieren des Nachspülmittels, regelbar 010 - 3,0 l/Std.	
Pumpe 15 kW mit Pumpenfördermenge 1200 l/min bei 4 - 5 bar Druck	
Wrasenabzug mit integrierter Edelstahlverrohrung; Abzugsventilator.	
Modul Kaltluftabblassung: Das Modul ist in der Verlängerung der Anlage nach der Neutralzone angegliedert, Gebläse 1 x 5,5 kW Gesamtanschluss 7,0 kW	
Gebläse 2 x 5,5 kW für Kaltluftabblassung	





Paletten

LxBxH:

min: 1200 x 800 x 160 mm

Max. 1200 x 1000 x 160 mm

Bestückung: Durchlaufanlage

PWM100T

max. Leistung:

30

pro Stunde

Kompakte Paletten-Durchlauf-Reinigungsanlage, zur schnellen und effektiven Reinigung von mittel bis stark verschmutzten Kunststoffhygienepaletten.

Die Anlage ist in eine Hauptwaschzone, Nachspülzone und Trockenzone getrennt. In der Hauptwaschzone werden die Paletten mit Umlaufwasser gereinigt, welches durch die eingebaute Tankheizung ständig auf der gewünschten Temperatur gehalten wird. Das Wasser der Hauptwaschzone wird durch ein ausgereiftes Filtersystem ständig gefiltert. In der Nachspülzone werden die Paletten mit sauberem Frischwasser nachgespült. Dieses Wasser wird anschließend in den Tank der Hauptwaschzone geleitet und dort wiederverwendet. Durch dieses Verfahren wird bei einem minimalen Wasser-, Energie- und Chemikalienverbrauch ein maximales Waschergebnis erzielt. In der Trockenzone (Kaltluftabbläsung) werden die Paletten von allen Seiten mit Kalter Luft abgeblasen


Um eine optimale Reinigung der Stirnseiten zu gewährleisten, werden die Paletten in der Palettenwaschanlage durch die Mitnehmer der Transportkette im gleichmäßigen Abstand durch die Anlage transportiert; die eingebauten drehbaren Clip-eyelet Flachstrahldüsen gewährleisten eine gründliche Reinigung des Waschgutes.

Paletten Transport : horizontal Transport

Technische Daten (Palettenwaschanlage):

Ein- und Auslaufftisch	Länge	: 800 mm
	Besonderheit	: Aufgabebereich mit integrierten Rollen
Hauptwaschzone	Länge	: 1620 mm
	Tankfassungsvermögen	: 450 Liter
	Pumpe:	: 2 x 4 kW
	Waschtemperatur	: 40- 65 °C Regulierbar
	Düsen	: Clip-eyelet (drehbare Flachstrahldüsen)
	Filtersystem	: 2x Edelstahl Filterablage, in Schublade.
Nachspülzone	Länge	: 780 mm
	Nachspültemperatur empfohlen:	: 60 - 85 °C, (ist bauseits beizustellen; alternativ über Dampfheizung)
	Düsen	: Flachstrahldüsen
Trocknung	Länge	: 1500 mm
	Gebläse	: 5,5 kW

Transportsystem	Fördersystem	: Transportkette
	Mitnehmer Abstand	: 100 mm
Heizungssystem	System	: Elektro-Einschraubheizstab
	Elektrische Leistung	: 3 x 9 kW
Anschlussdaten	Einspeisung	: 400V / 50Hz
	Steuerspannung	: 24V
	Wasser Anschluss	: 1/2" + 3/4" ; 10 - 65 °C, 12 l/min KW/WW
	Wasserablauf	: 3" + 1 1/2" Kugelhahn

Artikel- Kurzbeschreibung 	
Elektro Heizung	
Dampf Heizung	
Mögliche Optionen	
Elektro Heizung	
Tankheizung 36 kW	
Dampf Heizung	
Dampfventil Luft	
Elektroventil Dampf	
Dampf Wassermischventil (Nachspülwasser)	
Mögliche Optionen für alle Ausführungen	
Elektro- Durchlauferhitzer, 400VAC, für Nachspülwasser 85°C	
Regelbare Geschwindigkeit +/- 30%	
Leitfähigkeitsgeregelte Dosierpumpe für das Reinigungsmittel	
Dosierpumpe 230 VAC, zum Dosieren des Nachspülmittels, regelbar 010 - 3,0 l/Std.	
Pumpe 15 kW mit Pumpenfördermenge 1200 l/min bei 4 - 5 bar Druck	
Wrasenabzug mit integrierter Edelstahlverrohrung; Abzugsventilator.	
Gebläse 2 x 5,5 kW für Kaltluftabblassung	

